

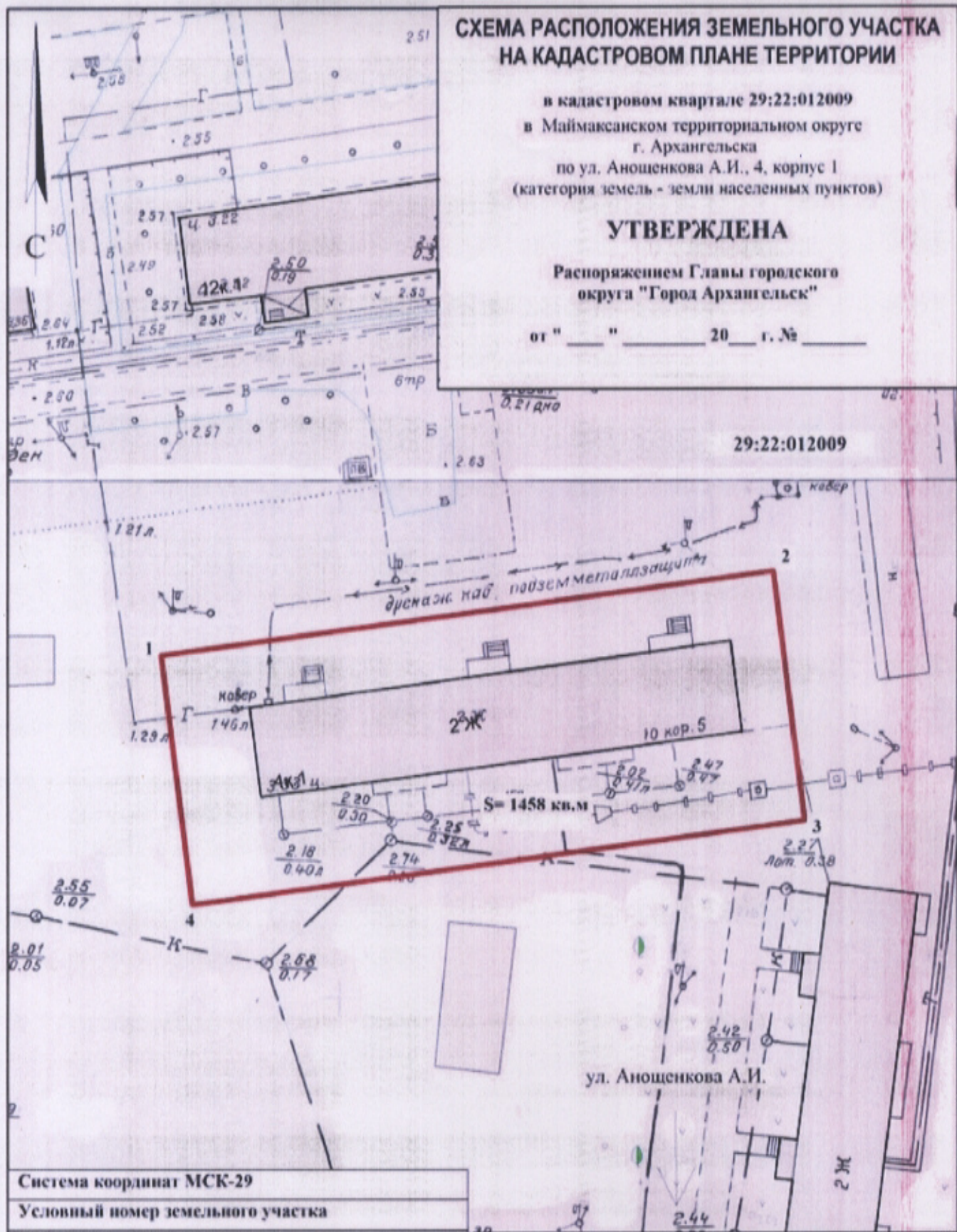
СХЕМА РАСПОЛОЖЕНИЯ ЗЕМЕЛЬНОГО УЧАСТКА НА КАДАСТРОВом ПЛАНЕ ТЕРРИТОРИИ

в кадастровом квартале 29:22:012009
в Маймаксанском территориальном округе
г. Архангельска
по ул. Аношенкова А.И., 4, корпус 1
(категория земель - земли населенных пунктов)

УТВЕРЖДЕНА

Распоряжением Главы городского
округа "Город Архангельск"

от " " 20 г. №



29:22:012009

Система координат МСК-29

Условный номер земельного участка

Площадь земельного участка 1458 кв.м.

Обозначение
характерных
точек границ

координаты, м

X

Y

1	663434.58	2519927.75
2	663445.00	2519986.84
3	663421.02	2519990.80
4	663410.60	2519931.71

УСЛОВНЫЕ ОБОЗНАЧЕНИЯ:

- граница образуемого земельного участка
- граница учетных земельных участков
- 29:22:012009 номер кадастрового квартала

Масштаб 1 : 500

СХЕМА РАСПОЛОЖЕНИЯ ЗЕМЕЛЬНОГО УЧАСТКА НА КАДАСТРОВОМ ПЛАНЕ ТЕРРИТОРИИ

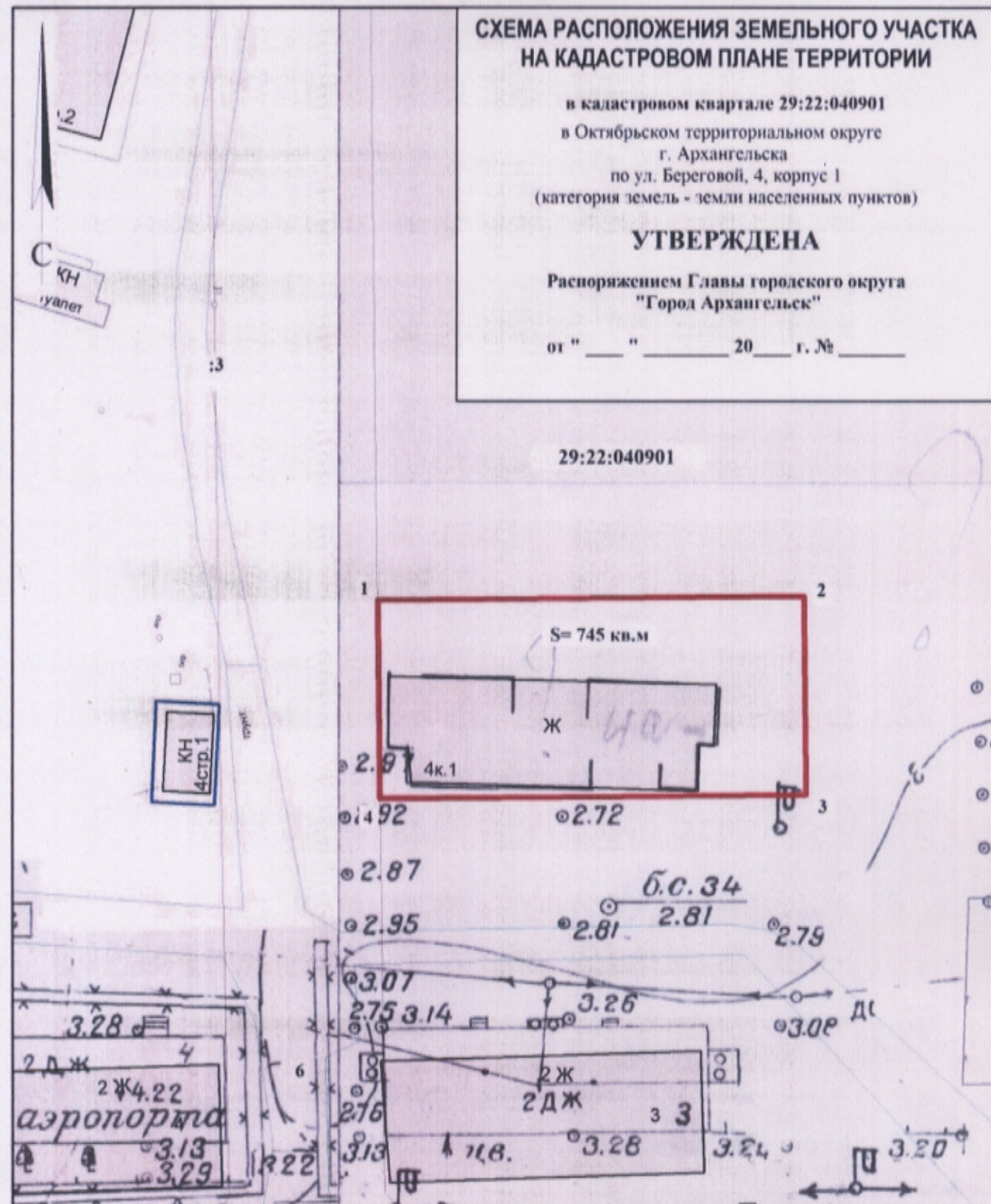
в кадастровом квартале 29:22:040901
в Октябрьском территориальном округе
г. Архангельска
по ул. Береговой, 4, корпус 1
(категория земель - земли населенных пунктов)

УТВЕРЖДЕНА

Распоряжением Главы городского округа
"Город Архангельск"

от "___" "___" 20__ г. № _____

29:22:040901



Система координат МСК-29

Условный номер земельного участка

Площадь земельного участка 745 кв.м.

Обозначение
характерных
точек границы

координаты, м

	координаты, м	
	X	Y
1	650501.26	2516590.00
2	650503.10	2516629.97
3	650484.49	2516630.91
4	650482.66	2516590.94

УСЛОВНЫЕ ОБОЗНАЧЕНИЯ:

- граница образуемого земельного участка
- граница учтенных земельных участков
- _____ номер кадастрового квартала

29:22:040901

Масштаб 1 : 500

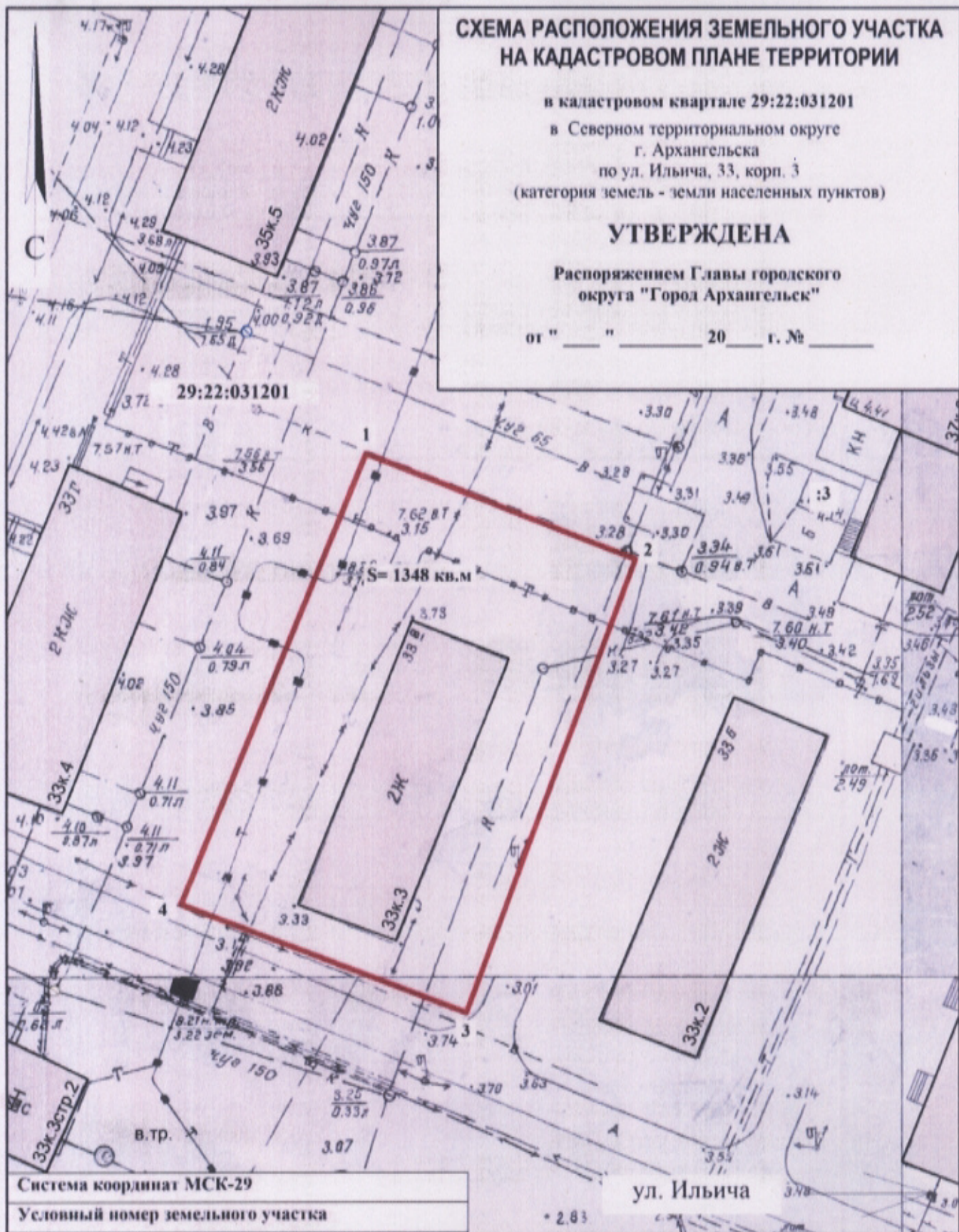
СХЕМА РАСПОЛОЖЕНИЯ ЗЕМЕЛЬНОГО УЧАСТКА НА КАДАСТРОВОМ ПЛАНЕ ТЕРРИТОРИИ

в кадастровом квартале 29:22:031201
в Северном территориальном округе
г. Архангельска
по ул. Ильича, 33, корп. 3
(категория земель - земли населенных пунктов)

УТВЕРЖДЕНА

Распоряжением Главы городского
округа "Город Архангельск"

от " " 20 г. №



Система координат МСК-29

Условный номер земельного участка

Площадь земельного участка 1348 кв.м.

Обозначение характерных точек границы	координаты, м	
	X	Y
1	658066.72	2521750.11
2	658057.56	2521776.52
3	658013.18	2521761.86
4	658022.63	2521733.83

ул. Ильича

УСЛОВНЫЕ ОБОЗНАЧЕНИЯ:

- граница образуемого земельного участка
- граница учтенных земельных участков
- 29:22:031201 номер кадастрового квартала
- :3 кадастровый номер земельного участка

Масштаб 1 : 500

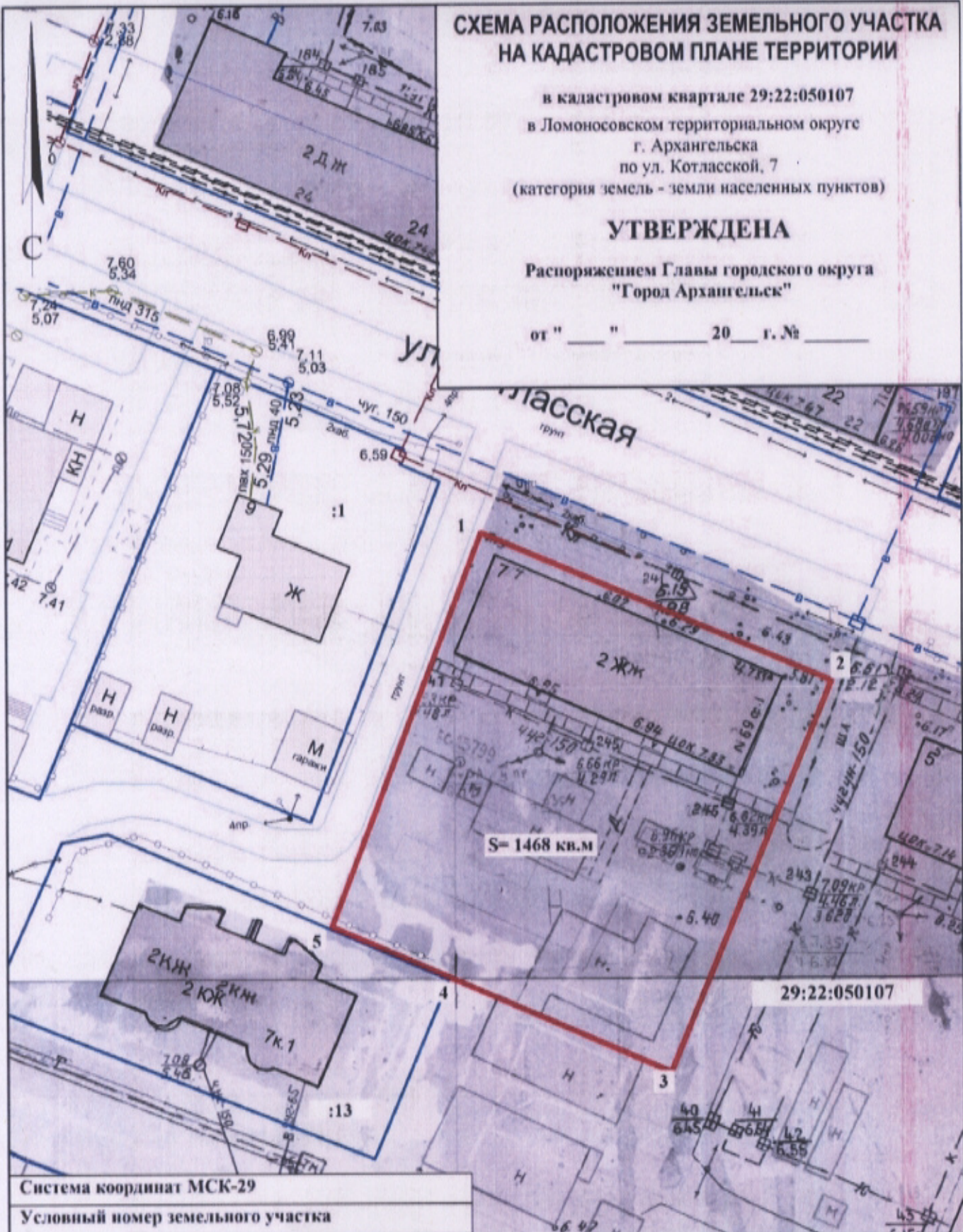
СХЕМА РАСПОЛОЖЕНИЯ ЗЕМЕЛЬНОГО УЧАСТКА НА КАДАСТРОВом ПЛАНЕ ТЕРРИТОРИИ

в кадастровом квартале 29:22:050107
в Ломоносовском территориальном округе
г. Архангельска
по ул. Котласской, 7
(категория земель - земли населенных пунктов)

УТВЕРЖДЕНА

Распоряжением Главы городского округа
"Город Архангельск"

от " ___ " _____ 20__ г. № _____



29:22:050107

Система координат МСК-29

Условный номер земельного участка

Площадь земельного участка 1468 кв.м.

Обозначение характерных точек границ	координаты, м	
	X	Y
1	651522.75	2520953.87
2	651509.70	2520988.18
3	651471.58	2520974.05
4	651479.96	2520952.36
5	651484.43	2520940.78

УСЛОВНЫЕ ОБОЗНАЧЕНИЯ:

- граница образуемого земельного участка
- граница учтенных земельных участков
- 29:22:050107 номер кадастрового квартала
- :13 кадастровый номер земельного участка

Масштаб 1 : 500

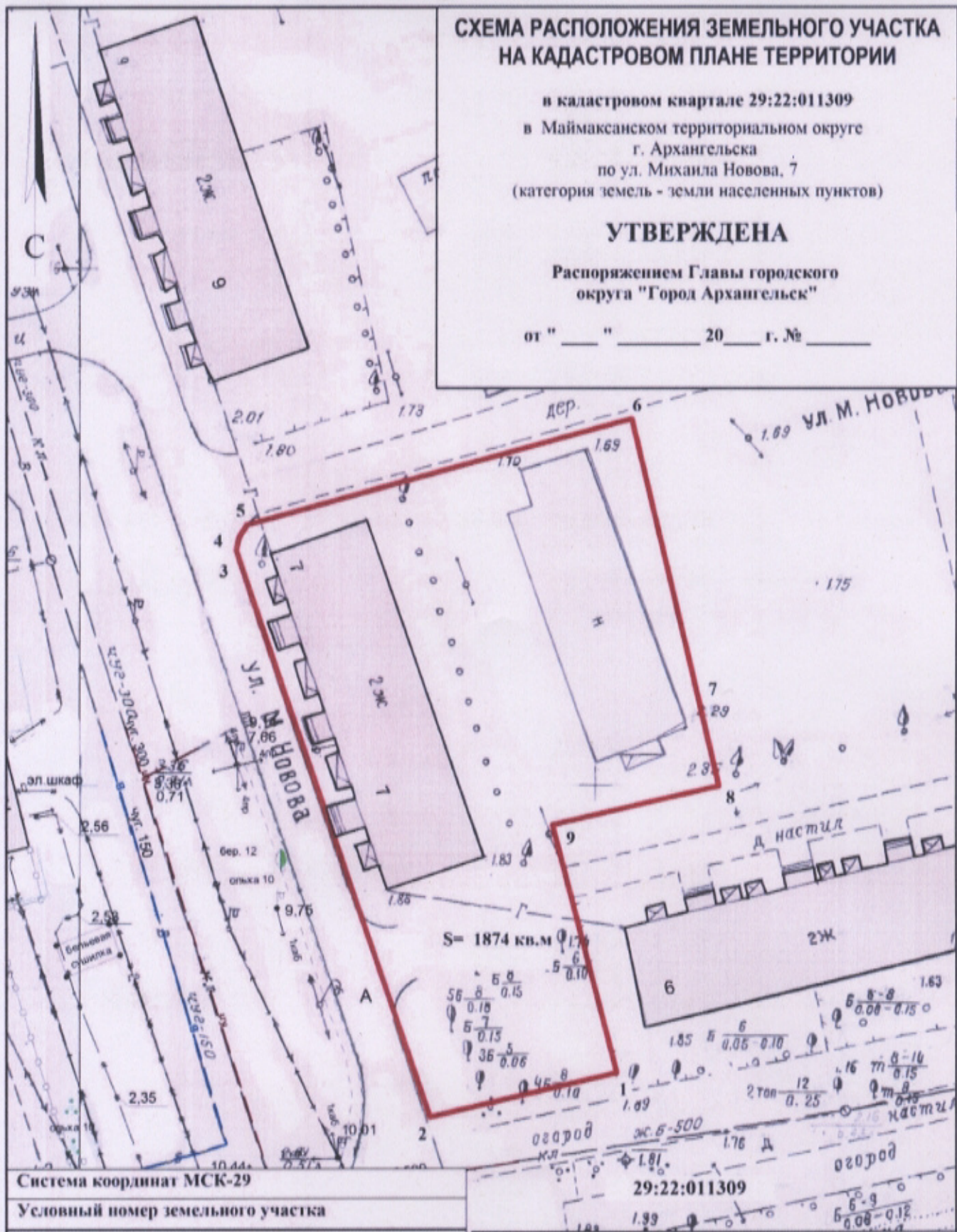
СХЕМА РАСПОЛОЖЕНИЯ ЗЕМЕЛЬНОГО УЧАСТКА НА КАДАСТРОВОМ ПЛАНЕ ТЕРРИТОРИИ

в кадастровом квартале 29:22:011309
в Маймаксанском территориальном округе
г. Архангельска
по ул. Михаила Новова, 7
(категория земель - земли населенных пунктов)

УТВЕРЖДЕНА

Распоряжением Главы городского
округа "Город Архангельск"

от " " 20 г. №



S = 1874 кв.м
56 8 5 8
0.18 0.15
5 7 5
0.13 0.15
36 5
0.06
17 8
5 6
0.10

Система координат МСК-29

Условный номер земельного участка

Площадь земельного участка 1874 кв.м.

Обозначение характерных точек границы	координаты, м	
	X	Y
1	667162.97	2518253.03
2	667158.00	2518235.03
3	667212.05	2518214.17
4	667213.36	2518214.38
5	667214.59	2518215.10
6	667226.24	2518252.06
7	667201.08	2518259.08
8	667191.06	2518261.83
9	667186.69	2518245.89

УСЛОВНЫЕ ОБОЗНАЧЕНИЯ:

- граница образуемого земельного участка
- граница учтенных земельных участков
- 29:22:011309 номер кадастрового квартала

Масштаб 1 : 500

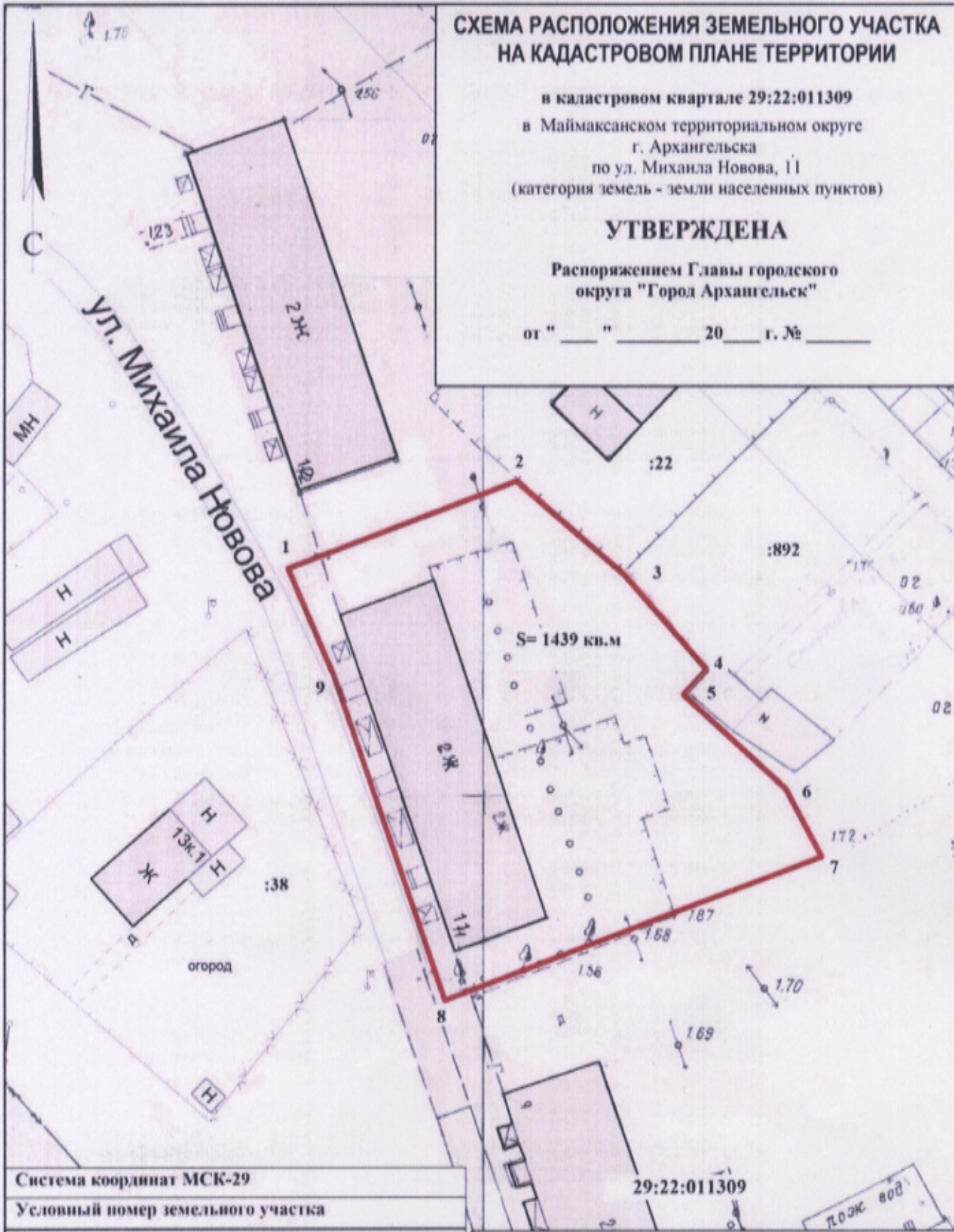
СХЕМА РАСПОЛОЖЕНИЯ ЗЕМЕЛЬНОГО УЧАСТКА НА КАДАСТРОВОМ ПЛАНЕ ТЕРРИТОРИИ

в кадастровом квартале 29:22:011309
в Маймаканском территориальном округе
г. Архангельска
по ул. Михаила Новова, 11
(категория земель - земли населенных пунктов)

УТВЕРЖДЕНА

Распоряжением Главы городского
округа "Город Архангельск"

от "___" "___" 20__ г. № _____



Система координат МСК-29

Условный номер земельного участка

Площадь земельного участка 1439 кв.м.

Обозначение характерных точек границы	координаты, м	
	X	Y
1	667309.94	2518176.35
2	667319.17	2518198.13
3	667310.55	2518208.95
4	667301.65	2518217.21
5	667299.15	2518215.04
6	667290.50	2518225.25
7	667284.00	2518228.98
8	667268.79	2518193.06
9	667299.69	2518181.17

29:22:011309

УСЛОВНЫЕ ОБОЗНАЧЕНИЯ:

- граница образуемого земельного участка
- граница учтенных земельных участков
- 29:22:011309 номер кадастрового квартала
- :22 кадастровый номер земельного участка

Масштаб 1 : 500